

[IBPI] Pré-Vestibular: Orientado para o Novo ENEM :: Enturma v.3.0

Pré-Vestibular: Orientado para o Novo ENEM

Atualmente, os exames vestibulares passaram a exigir dos candidatos raciocínio e aplicação dos conhecimentos adquiridos ao longo de toda Educação Básica, e não a mera memorização da informação. As questões das provas não avaliam exclusivamente o acúmulo de conhecimentos, mas a sua aplicação em situações-problemas. O Pré-Vestibular IBPI, segue o padrão Novo Enem, o curso consiste em ensinar ao aluno a interpretar os enunciados das questões, e a relacionar os conteúdos programáticos de forma interdisciplinar.



As aulas são objetivas e orientadas a resolução de questões dos principais concursos, como ENEM, PUC, IBEMEC, FGV, UFRJ, UERJ, UFF e entre outros.

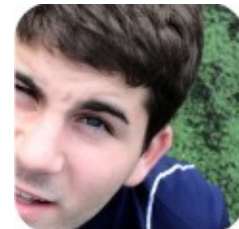


Sobre o curso:

O curso Pré-Vestibular será ministrado de forma presencial na sede do Colégio IBPI na Barra da Tijuca, e à distância.



Durante o curso serão revisados os conteúdos programáticos de acordo com a matriz de referência do Inep/MEC.



Metodologia:

O curso ensina o aluno a interpretar os enunciados, relacionar os conteúdos interdisciplinares e desenvolver o raciocínio lógico através da resolução de questões dos principais concursos.

Turmas:

Tarde e Noite.

[Tire suas dúvidas sobre o Novo-ENEM](#)

[Marque uma entrevista para conhecer nosso método de ensino](#)